

PRO_MOV

by Reskilling 4 Employment

Requalificar pessoas para uma transição Sustentável

Porque estamos aqui?

O impacto do Gap de Competências



Hoje

~4M empregos por preencher

1. Eurostat, March 2022

2. Projections for EU + UK + Switzerland; before COVID-19 outbreak

Source: "Mckinsey Future of Work", CEDEFOP; after Covid these numbers were projected to have increased significantly globally

O impacto do Gap de Competências



Hoje

~11M desempregados

1. Eurostat, March 2022

2. Projections for EU + UK + Switzerland; before COVID-19 outbreak

Source: "Mckinsey Future of Work", CEDEFOP; after Covid these numbers were projected to have increased significantly globally

O impacto do Gap de Competências



Na próxima década

~20M de pessoas vão perder os seus empregos

1. Eurostat, March 2022

2. Projections for EU + UK + Switzerland; before COVID-19 outbreak

Source: "Mckinsey Future of Work", CEDEFOP; after Covid these numbers were projected to have increased significantly globally

O impacto do Gap de Competências



Na próxima década

~100M precisarão de uma requalificação

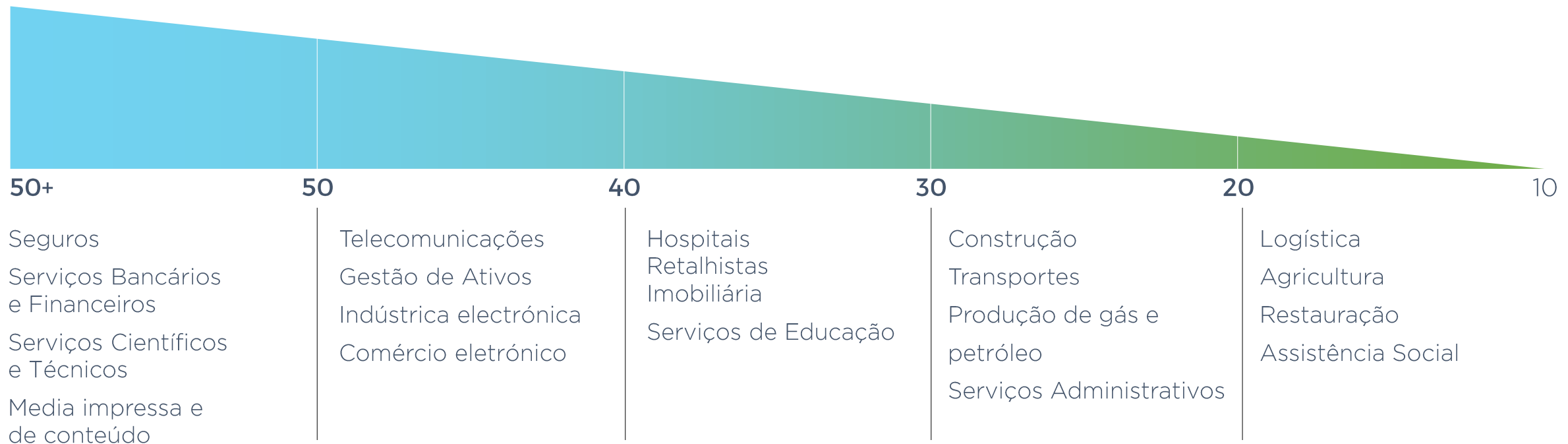
1. Eurostat, March 2022

2. Projections for EU + UK + Switzerland; before COVID-19 outbreak

Source: "Mckinsey Future of Work", CEDEFOP; after Covid these numbers were projected to have increased significantly globally

E da Inteligência Artificial

% de empregos que reduzem mais de 50% de tempo de execução das tarefas, em virtude do uso de inteligência artificial



O Futuro do Emprego

De acordo com o relatório “O futuro dos empregos 2023”, elaborado pelo Fórum Económico Mundial, espera-se que cerca de **23% dos empregos mudem até 2027**

O **grande desafio**, que tanto as organizações como os seus colaboradores têm que enfrentar nos próximos anos **é a formação.**

Segundo o relatório do Fórum Económico Mundial, **6 em cada 10 colaboradores vão precisar de formação antes de 2027.**

Além disso, o relatório estima que cerca de **44% das competências de um trabalhador individual vão precisar de ser atualizadas.**

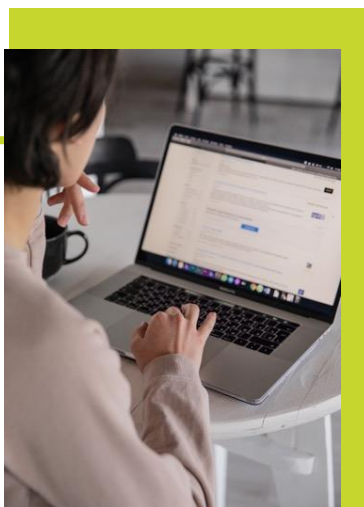
Source: World Economic Forum - Future of Jobs Report 2023, Doutor Finanças - Sabe quais são as 10 profissões do futuro? (2023), Team analysis



Novas tendências

84%

dos empregadores, em Portugal, têm **dificuldade em encontrar o talento** qualificado de que necessitam.



65%

dos empregadores, em Portugal, estão atualmente a recrutar para **funções e competências verdes** ou a planear fazê-lo.



35%

dos empregadores, em Portugal, estão mais dispostos a contratar **talento sénior**.



Queremos promover a competitividade das empresas e o bem estar dos cidadãos



Parceiros Fundadores



Parceiros Institucionais



O que é o **PRO_MOV?**

O que oferece?

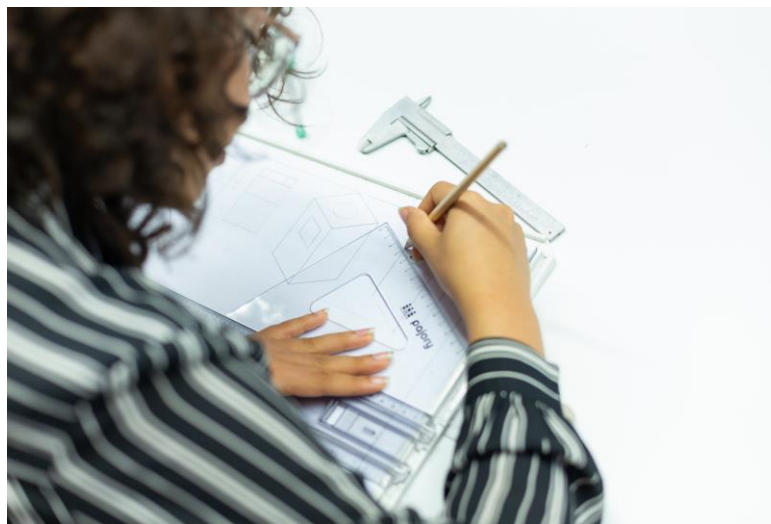
O PRO_MOV oferece cursos de requalificação profissional em áreas diversificadas dos vários setores de atividade.

Os planos formativos dos cursos são desenhados, em conjunto, pelas empresas e pelo IEFP, para resposta às necessidades efetivas do mercado de trabalho.

Os cursos têm no momento uma duração média de 6 a 9 meses e incluem uma componente de formação teórica (IEFP) e formação prática em contexto de trabalho (empresas).

As áreas de atuação e a abertura de novos cursos são dinâmicas em função das necessidades identificadas no mercado de trabalho.

O objetivo final é a Empregabilidade.



Como?

Resulta de Parceria Público Privada

O PRO_MOV é um projeto nacional, com o apoio do Governo, possível graças à parceria entre o Estado (MTSSS e IEFP) e o tecido empresarial



É desenhado com as Empresas, para as Empresas

A sua participação e envolvimento permite desenvolver formações “à medida” que respondem às necessidades concretas do tecido empresarial

Tem um Âmbito Europeu

O projeto está a implementar um novo modelo de requalificação em Portugal e é benchmark europeu



Promove Formação Prática em Contexto de Trabalho

A par da formação teórico-prática desenvolvida pelo IEFP, é ainda garantida uma experiência de Formação Prática em Contexto de Trabalho, preparando os formandos para os reais desafios e as oportunidades dos contextos de trabalho

É uma iniciativa de Responsabilidade Social

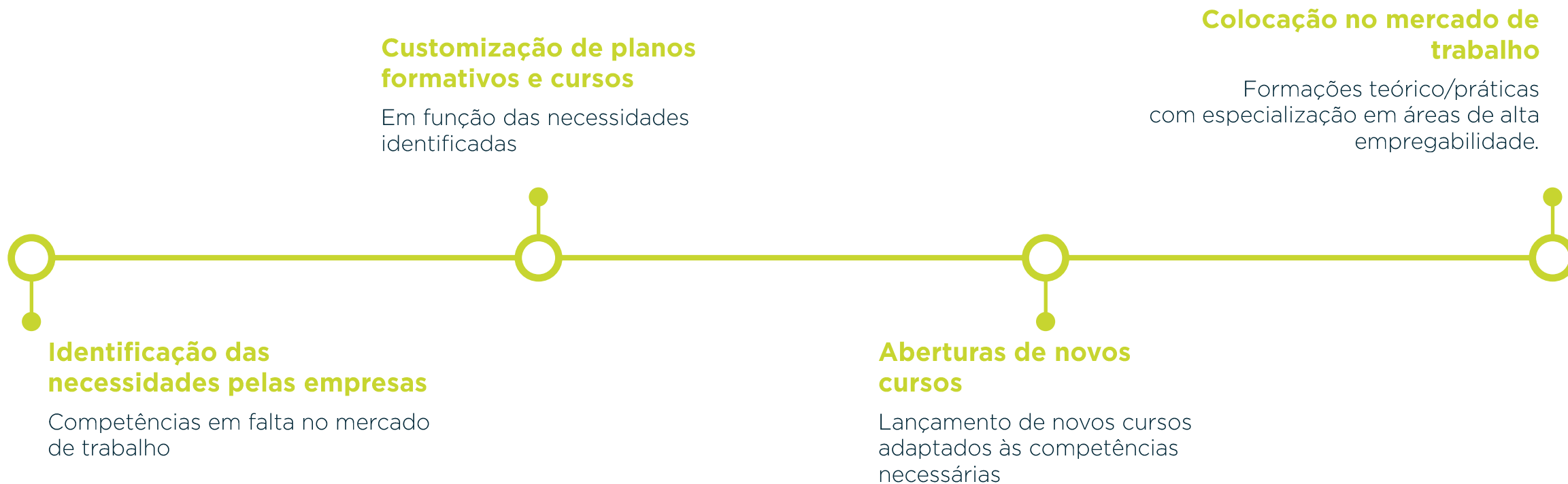
Apoia a formação de pessoas que estão numa situação de desemprego ou com empregos em risco de extinção, com objetivo de empregabilidade – requalificação para o emprego



Reforça a Empregabilidade

Reconverte profissionalmente pessoas em áreas de atividade em que o talento escasseia

Etapas



Parceiros



Parceiros Fundadores



Parceiros Institucionais



Empresas Parceiras



Com o apoio de



Parceiros



Números PRO_MOV



71

Turmas



16

Ocupações



19

Geografias



+1200

Participantes



+150

Empresas

Laboratórios



Agricultura

- Operador de Máquinas Agrícolas
- Operador Agrícola Especializado
- Operador Especializado de Armazém, Adega e Lagar



Automóvel

- Pintor/a de Veículos Automóveis



Business Intelligence

- Data Analyst



Digital

- Software Developer
- Network and Cyber Security Administrator
- Front-End Developer



Green Jobs

- Electricista Instalações Sustentáveis
- Instalador de Sistemas Solares Fotovoltaicos



Indústria

- Eletromecânico de Manutenção Industrial



Saúde

- Auxiliar de Ação Médica
- Cuidador Geriátrico
- Técnico Analista



Vendas

- Assistente especializado de Contact Center
- Assistente de loja



Como se tornar parceiro PRO_MOV?

Níveis de Participação



Líder de Laboratório

Coordena todos os processos relacionados com a gestão de laboratório.

1500€/ano



Participante de Laboratório

Participa ativamente no desenvolvimento dos laboratórios, com acesso à governance e à comunicação.

1500€/ano



Parceiro de FPTC

Acolhe formandos em Formação Prática em Contexto de Trabalho.

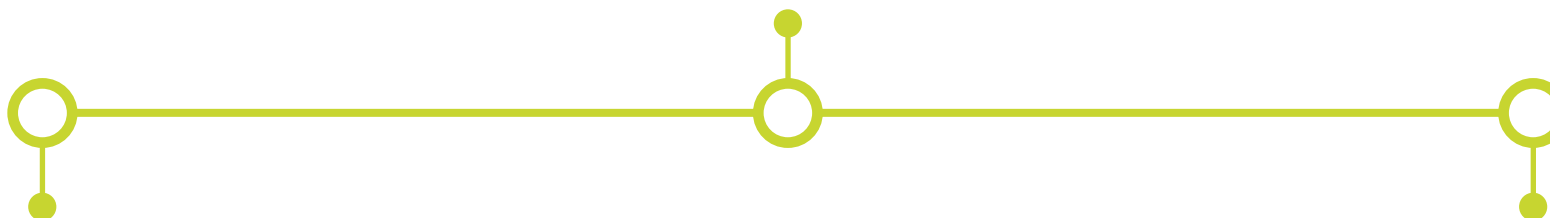
Pequenas (<100 colaboradores) - 0€/ano
Médias (100-250 colaboradores) - 500€/ano
Grandes (>250 colaboradores) - 1000€/ano

Qualquer modalidade de colaboração pressupõe o pagamento de um complemento aos apoios sociais atribuídos pelo IEFP para os formandos em Formação Prática em Contexto de Trabalho, tendo como valor mínimo 50% do valor do IAS em vigor.

Como me posso tornar parceiro?

Onboarding

A Equipa PRO_MOV irá finalizar o processo de Onboarding e colocar a Empresa em contacto com o Lab Leader.



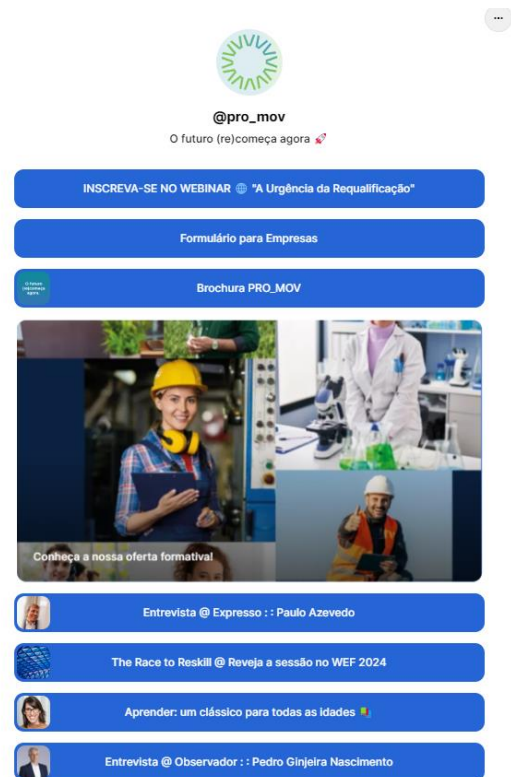
Contactar Equipa PRO_MOV

Através do Novo Formulário
para Empresas

Bem-vindo!

A Empresa é oficialmente membro e pode iniciar a sua participação no PRO_MOV.

Como me posso tornar parceiro?



@pro_mov
O futuro (re)começa agora 🌱

INSCREVA-SE NO WEBINAR "A Urgência da Requalificação"

Formulário para Empresas

Brochura PRO_MOV

Conheça a nossa oferta formativa

Entrevista @ Expresso :: Paulo Azevedo

The Race to Reskill @ Reveja a sessão no WEF 2024

Aprender: um clássico para todas as idades 🇵🇹

Entrevista @ Observador :: Pedro Ginjeira Nascimento

https://linktr.ee/pro_mov

1. Indique o nível de colaboração mais adequado para a sua empresa:

- FPCT Partner – Empresa que acolhe formandos em Formação Prática em Contexto de Trabalho (FPCT).
- Lab Participant – Empresa que participa ativamente no desenvolvimento dos Laboratórios, incluindo na definição de novos cursos e no desenho dos seus percursos formativos, além de ter acesso à governance do PRO_MOV e à participação na comunicação do programa.
- Lab Leader – Empresa responsável pela coordenação de todos os processos relacionados com a gestão de laboratório.

2. Indique as vagas para Formação Prática em Contexto de Trabalho que a sua empresa gostaria de disponibilizar.


Escolha todos os cursos por região que sejam do seu interesse, indicando o número de vagas por semestre que a sua empresa gostaria de disponibilizar.

Curso por região	Nº de vagas 1º semestre	Nº de vagas 2º semestre
▼		
▼		
▼		
▼		
▼		
▼		
▼		
▼		
▼		
▼		


Formulário Parceiros

ÍNDICE

- Sobre o PRO_MOV
 - A urgência da Requalificação
 - O programa
 - A metodologia
- O nosso impacto
- Como ser Parceiro PRO_MOV
 - Formas de participação
 - FAQs
- A nossa rede de Parceiros

Parceiros Fundadores: 

Parceiros Institucionais: 



Brochura



O que dizem os nossos parceiros?

Paulo Bastos

Diretor de Recursos Humanos
Grupo Simoldes



As vossas questões, as nossas respostas (Q&A)

Até já

www.pro_mov.pt

https://linktr.ee/pro_mov

