

O envolvimento da comunidade

Todos nós somos um elemento chave para este movimento, e acreditamos que é através da **participação ativa** da comunidade que a mudança será feita. É com a ajuda de cientistas, ativistas, empreendedores, CEOs, investidores, artistas, representantes do governo e todas as entidades coletivas e individuais que vamos encontrar as melhores ideias para fazer a diferença.

Das mais simples, às mais ousadas, todas as ideias são bem-vindas! Procuramos soluções que libertem as pessoas da sua zona de conforto, levando-as a enfrentar esta crise. **É através da partilha que o mundo se torna num lugar melhor em todos os sentidos, por isso, queremos que se juntem a nós, nesta luta para reconstruir um mundo melhor.**

A Ideia - Exposição Imersiva

Para materializar as nossas ideias e sensibilizar um público mais vasto e indiferente à causa, tencionamos **criar uma exposição imersiva motivada pela urgência de criar compromisso com o meio ambiente**, por parte de empresas, comunidades e indivíduos.

É neste espaço que pretendemos **ensinar, sensibilizar e causar emoções que serão catalisadoras para mudanças positivas**. Ao longo da exposição, os visitantes serão convidados a contemplar várias instalações que os levam a entender a realidade que afeta o nosso planeta, sentindo a necessidade de mudarem não só os seus hábitos mas também de se juntarem à causa.

E, porque reconhecemos que **são muitas as áreas que contribuem para este equilíbrio**, ou falta dele, optámos conscientemente em abordar 5 (cinco) áreas cruciais: **bens-materiais, comida, energia, transportes e natureza**.

Esta será uma exposição motivada pela urgência de compromisso por parte de empresas, comunidades e indivíduos para a resolução da crise climática. Pretendemos **ensinar, chocar e produzir emoções que sejam catalisadores da mudança**. Sejam indiferentes, conhecedores, menos informados, curiosos, todos. Queremos que **todos** encontrem de forma individual valor, direção e que saiam verdadeiramente conscientes do que se passa no mundo e, sobretudo, estimulados para agir e refletir no que podem fazer para o melhorar.

Acessibilidade & Público Alvo

Comprometemo-nos a tornar a exposição apta para **qualquer idade** ou **classe social**.

Devido à abertura que temos relativamente à classe social, temos a intenção de **reduzir o preço** dos bilhetes aos visitantes que trouxerem uma determinada **quantidade de plástico** (ainda por definir), para que seja posteriormente transformada em novos produtos. Desta

forma, a jornada do visitante inicia-se desde logo com um **compromisso**, permitindo uma maior abertura perante a temática.

Estamos também focados na adaptação da exposição para pessoas com **deficiências motoras, visuais e auditivas**, promovendo assim um dos nossos principais valores: **sustentabilidade social.**

O nosso público alvo são aqueles a que chamamos “indiferentes”, que pertencem a variadas faixas etárias e **não estão ainda consciencializados para a temática da sustentabilidade ou que, mesmo estando, estão viciados pelo ócio da nossa sociedade relativamente ao tópico.** Queremos que as famílias visitem um sítio confortável e que se sintam imersos na necessidade de tomar uma ação conjunta, um compromisso, focado nas emissões de gases de efeito de estufa.

Equipa & Advisors

Para a realização deste projeto contamos com uma equipa de **18 pessoas**, de várias áreas. O fator comum é o compromisso para com a sustentabilidade: económica, social e ambiental.



Aliados à nossa equipa de jovens inovadores, temos associada uma rede de **advisors**, que nos auxiliam na nossa comunicação e estratégia. É um prazer para a nossa equipa trabalhar com estes profissionais que decidiram participar no projeto:

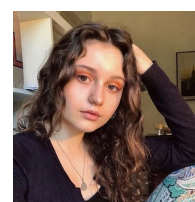
Catarina Barreiros

Autora do projeto [Do Zero](#) e com uma comunidade de cerca de 70 mil seguidores no [Instagram](#), a Catarina partilha diariamente dicas úteis para o dia-a-dia e informação de forma descomplicada sobre sustentabilidade.



Bianca Castro

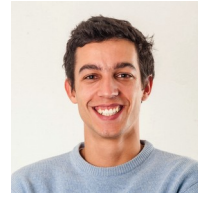
Ativista, estudante e artista. É crucial incluir mentalidades focadas em reformular a forma como gerimos a sociedade e a indústria, e a Bianca representa isso para nós. Irá, auxiliar-nos a encontrar



o foco mais importante para a meta de neutralidade carbónica 2050.

Rui Lopes

CEO da Cortex Experiences. Um jovem empresário que faz acontecer! Com a sua visão disruptiva e criativa irá ser um apoio fulcral na área de Participant Experience Management (PEM) de modo a criar uma exposição imersiva e dinâmica.



João Silvério

Como curador de arte contemporânea há 30 anos, não podíamos pedir alguém mais experiente e disponível para nos guiar no mundo da criação de exposições.

