

“Requalificação dos espaços interiores e exteriores e aquisição de equipamento informático-Escola EB 2, 3 Delfim Santos”

1



Entidade Proponente: Associação de Pais e Encarregados de Educação da
Escola EB 2, 3 Delfim Santos

apdelfimsantos @ gmail.com

963005003

Proposta Orçamento Participativo Câmara Municipal de Lisboa

A presente proposta tem como alvo a requalificação dos espaços interiores e exteriores e aquisição de equipamento informático para a Escola EB 2, 3 Delfim Santos, localizada em S. Domingos de Benfica.

A escola tem, no ano lectivo de 2018-2019, 1100 alunos, 24 Assistentes Operacionais e 96 professores. Recebe alunos de São Domingos de Benfica e também de várias outras freguesias, de Lisboa e arredores, tendo alunos de várias nacionalidades.

2

A Delfim Santos funciona nas atuais instalações desde 1981. Nunca teve obras de conservação ou restauro desde então. Os pais, com recursos da sua Associação e com a ajuda da Direcção, pintaram 13 salas e algumas partes do recreio antes do início deste ano lectivo. A escola tem sete pavilhões (A, B, C, D, E, F, Pavilhão Gimnodesportivo). As aulas funcionam em quatro pavilhões: C, D, E, F. Nos pavilhões C, D, E, F existem 37 salas de aula.

A nossa proposta vai no sentido de melhorar as condições existentes, criando um maior sentido de pertença a todos os actores desta comunidade educativa. Está bem documentado que espaços mais atractivos geram mais motivação. É nosso propósito ainda aumentar a oferta de equipamentos no espaço exterior que concorram com a progressiva utilização massiva dos telemóveis no recreio.

No geral, a nossa proposta é no sentido de melhorar as condições das salas de aula, o espaço exterior e o equipamento informático da escola.

Como objectivos, salientamos:

Espaço interior:

1. Aquisição de mobiliário novo (mesas, cadeiras, armários) para 30 salas da escola;

O mobiliário não é renovado desde 1981, tem mais de 35 anos. O tamanho das cadeiras e mesas não é adequado ao tamanho/altura dos alunos actuais. Ergonomicamente, as actuais mesas e cadeiras comprometem a existência de postura adequada por parte dos alunos. Adicionalmente, o mobiliário está em mau estado, com lascas, podendo magoar ou causar estragos nas roupas.



Mesa de uma sala



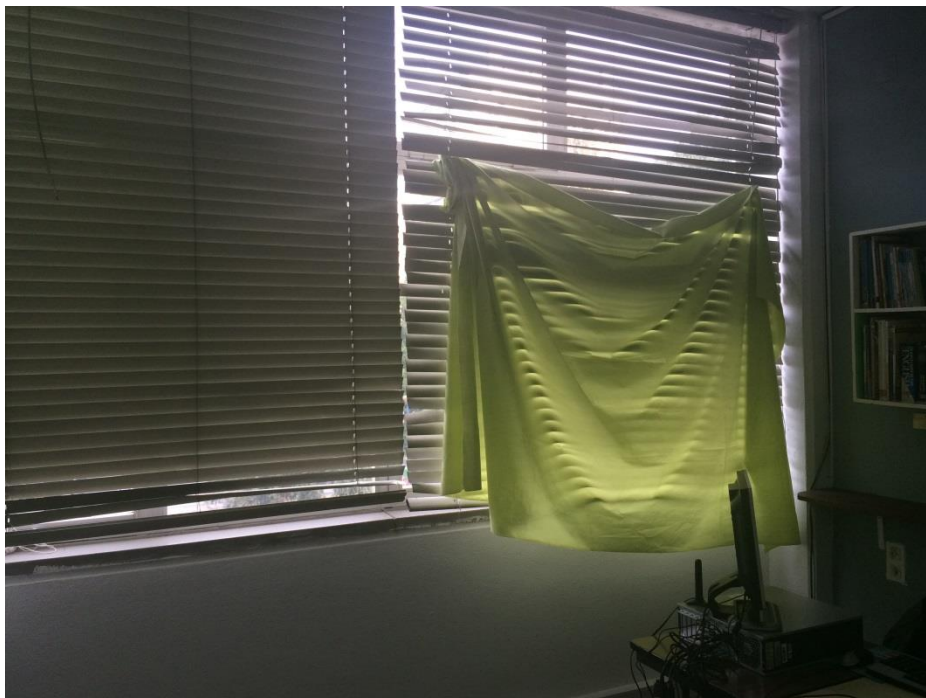
Cadeiras velhas e de tamanhos diferentes

Proposta Orçamento Participativo Câmara Municipal de Lisboa

2. Substituição de estores em todas as salas de forma a melhorar as condições térmicas e a qualidade de imagem das projecções para o quadro

No que concerne aos estores, grande parte dos mesmos estão danificados. No Verão as temperaturas nas salas atingem 40º graus. Com estas condições é extremamente difícil garantir condições propícias à aprendizagem. Não sendo também eficazes em “cortar a luz”, impossibilitam os alunos de ver correctamente as projecções que são feitas para os quadros.

4



Estores avariados, com pano para se ver as projecções



Janelas com plástico para isolar o calor

Escola EB 2, 3 Delfim Santos

Proposta Orçamento Participativo Câmara Municipal de Lisboa

3. Substituição dos actuais cacifos que se encontram bastante danificados e que asseguram de forma pouco eficaz a segurança dos bens dos alunos

Alguns dos actuais cacifos encontram-se danificados, não garantindo eficazmente a segurança dos bens dos alunos. As portas dos mesmos estão tortas, diminuindo o número de cacifos disponíveis. A utilização regular dos cacifos permite a redução do peso excessivo que os alunos carregam nas mochilas, gerador de problemas de coluna.

5



Cacifos danificados

Proposta Orçamento Participativo Câmara Municipal de Lisboa

4. Melhoria dos WC's-substituição de portas, reforço dos fechos e colocação de espelhos seguros.

Relativamente às casas de banho, o facto de os fechos estarem avariados leva a que os alunos, especialmente os do sexo feminino, tenham pudor em usar as instalações sanitárias. Nas casas de banho não existem espelhos.

6



Portas das instalações sanitárias



Lavatórios sem espelhos

Escola EB 2, 3 Delfim Santos

Proposta Orçamento Participativo Câmara Municipal de Lisboa

Espaço exterior:

5. Substituição do actual equipamento De lazer e colocação de um segundo equipamento; colocação de pavimento adequado.

A escola tinha no início do ano lectivo 2 equipamentos de lazer maioritariamente usados pelos alunos do 2º ciclo. A escola tem 18 turmas de 2º ciclo, com aproximadamente 450 alunos. A utilização dos mesmos permite-lhe estar activos e a interagir em grupo em oposição à utilização massiva de telemóveis no recreio que gera comportamentos de isolamento nos alunos. É também uma forma dos novos alunos se integrarem melhor na escola, uma vez que existe alguma similaridade com uma escola de 1º ciclo.

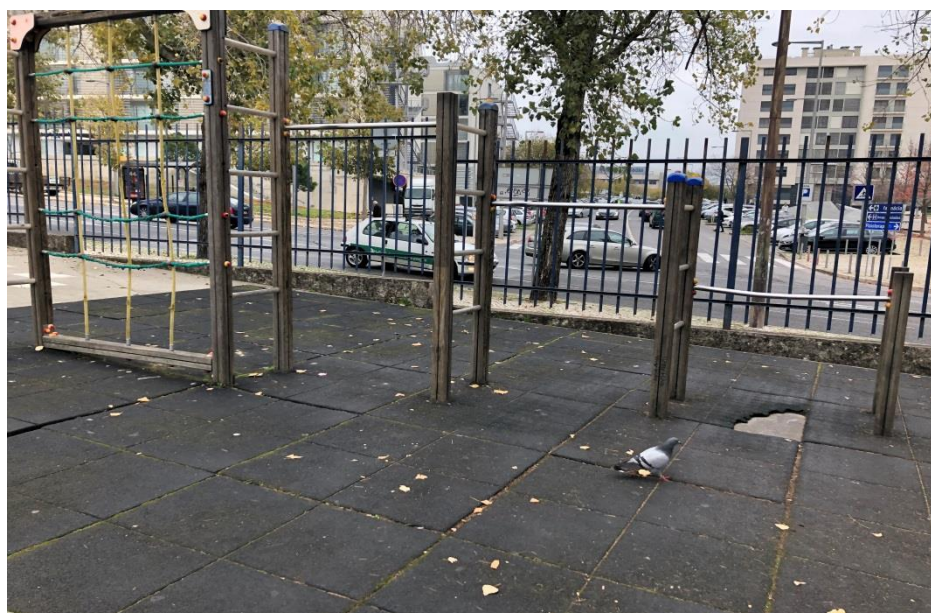
Um dos equipamentos foi retirado em Outubro por não garantir a segurança dos utilizadores. O que restou necessita também de ser reparado ou substituído, sendo que é necessário ainda a renovação do pavimento onde estão implementados.



Equipamento retirado



Local onde estava colocado o equipamento retirado



Equipamento 2-a necessitar de reparação/substituição



Equipamento 2 danificado

Proposta Orçamento Participativo Câmara Municipal de Lisboa

6. Arranjo das actuais mesas de ping pong e colocação de mesas de matraquilhos

Actualmente existem **7** mesas de ping pong, sendo que já há algum tempo que não têm redes. Alguns alunos jogam ténis, independentemente das condições. A utilização deste equipamento permite aos alunos sociabilizar, cooperar, interagir e não ficarem “presos” a ecrãs. A inclusão de mesas de matraquilhos introduziria um novo elemento que é extremamente aliciante para os alunos.

10



Mesa de ping pong



Alunos a jogar sem rede

Escola EB 2, 3 Delfim Santos

Proposta Orçamento Participativo Câmara Municipal de Lisboa

7. Requalificação no espaço desportivo exterior-campo. Este espaço é usado nas aulas de Ed. Física e de forma livre pelos alunos quando não estão a decorrer aulas. Propomos: a reparação das tabelas de basquetebol-uma das tabelas do campo maior da escola está danificada, já não tem o cesto. A outra também necessita de reparação porque não tem a rede. É necessário ainda a pintura das marcações do campo de futebol-as marcações do campo já estão sumidas. Por último, a colocação de bancos e sombras nas áreas contíguas ao campo de futebol.

11



Tabela de basquetebol danificada



Marcações campo sumidas

Escola EB 2, 3 Delfim Santos

Proposta Orçamento Participativo Câmara Municipal de Lisboa

8. Consertar os bancos de cimento que foram recentemente danificados e que são amplamente usados nos intervalos pelos alunos. Neste local conversam e convivem.



Mesas partidas



Proposta Orçamento Participativo Câmara Municipal de Lisboa

9. Substituição e aquisição de equipamento Informático- a escola dispõe de duas salas de Informática. Os actuais computadores têm 12 anos e alguns não funcionam. Para podermos suprir as necessidades necessitamos de 24 máquinas: 12 portáteis e 12 *desk tops*. O facto de alguns computadores não funcionarem bem leva a que o rácio computador/alunos seja superior ao desejado.

13



Exemplo de *desk top* existente

Proposta Orçamento Participativo Câmara Municipal de Lisboa

Conclusão

Numa escola com quase 40 anos, por onde já passaram milhares de crianças, e onde as obras de conservação ou restauro foram nulas, está na altura de haver mudanças. A Associação de Pais, bem como a Direção do agrupamento tem envidado esforços para que haja a requalificação dos espaços e substituição dos equipamentos que referimos seja levado a cabo mas não prevemos que tal venha a suceder a curto e médio prazo.

14

Esta proposta tem como objectivo melhorar o espaço de uma comunidade escolar que tem vindo a ser esquecida.

Corresponde ao ensejo de todos quantos diariamente frequentam a escola e já envolveu muitas pessoas, sendo, só por isso, um belo exemplo de participação e de envolvimento cívico da comunidade escolar.

Vencer este Orçamento participativo significaria a melhoria da escola, das condições de aprendizagem dos alunos, das condições do ensino dos professores, de trabalho para os AO e dos demais envolvidos nesta comunidade escolar.

A sair vencedora esta proposta estaríamos a investir no futuro da escola, e todos saíamos a ganhar: ganha a cidade, ganham os alunos – actuais e futuros -, ganham os lisboetas, tudo pela voz de uma cidadania activa!