

Mercado do Rato

1. O Mercado do Rato é definido pela sua forma simétrica, naves amovíveis cobertas a duas águas. Uma área exterior em cada entrada e um percurso de ligação em rua murada da Rua Alexandre Herculano à Rua Rodrigo da Fonseca.

2. O interior é demarcado por uma repetição de assas em madeira, sustentadas em paredes fechadas ao exterior. A assa e o sistema de repetição são os impulsionadores da reabilitação.

3. A assa de madeira é re-interpretada para uma estrutura de pórtico metálico, que dialoga mas se diferencia da pre-existência, assume o seu tempo actual e oferece maior complexidade construtiva. O pórtico sustenta os elementos adicionais e define os novos volumes. A memória é impregnada na materialidade e o tempo é expresso pelos diálogos interventivos.

4. Com o desejo de criar uma comunidade inovadora, uma Indústria Criativa foi materializada em módulos de Start-Up's, Incubadoras e Co-working. Âncora para progresso e criatividade, um rejuvenescer do lugar. Adaptáveis a diversas áreas de investigação, dispostos tridimensionalmente na anterior nave de mercado. Também é lugar do novo mercado, num patamar superior. Projectos temporários, alternativos, de produtos naturais, apoio a novos agricultores e novas associações.

5. A antiga nave da peixaria é a nave de entrada, de recepção e promoção das novas ideias das incubadoras, através da área expositiva temporária. Na galeria superior é criada uma exposição permanente do recordar os Mercados de Lisboa.

6. Na antiga nave da higiene urbana surge o auditório que tanto procura responder às necessidades das Start-Up's, como ser um espaço para a comunidade. O auditório é versátil, podendo ser também uma área de estudo, pelos bancos desenvolverem-se em mesas retrácteis.

7. Dois novos volumes são criados. O primeiro advém da pré-existência, continuando o mercado com restauração e zonas de estar. O segundo fecha o lote numa cobertura-rampa, sendo o interior cuidado pela Associação "Boa Vizinhança", com a "Loja D. Aljuda". Possui salas amplas, adaptáveis a apoio de novas associações, às Start-Up's, ou para actividades para a comunidade.

8. Fechado num interior de quarteirão, encontra o anonimato, com a qualidade de localização num tecido consolidado central. Sendo um Polo Criativo, quer-se que a Arte tenha um papel forte no espaço. Ao manter-se o percurso em rua de acesso, estas são transformadas em corredores ilustrados, para uma nova imagem urbana.

9. O elemento de maior data é a fachada pré-industrial em tijolo de buro, correspondente ao edifício original, a Carpintaria Mechanica Portuguesa.

10. A praça pública é um dispositivo de estadia e encontro urbano, um retorno ao mercado na Praça Grega. Tem função de edificar e reforçar laços sociais. Caracterizada pelo mercado e pelo auditório que se estendem ao exterior, por esplanadas, bancos e actividades para a população. Existe uma zona de jardim-ponar, cuidada pela comunidade.

11. É aberto um novo túnel ao lado do pré-existente, de acesso a um parque de estacionamento subterrâneo, com 167 lugares desenvolvido em 3 pisos.

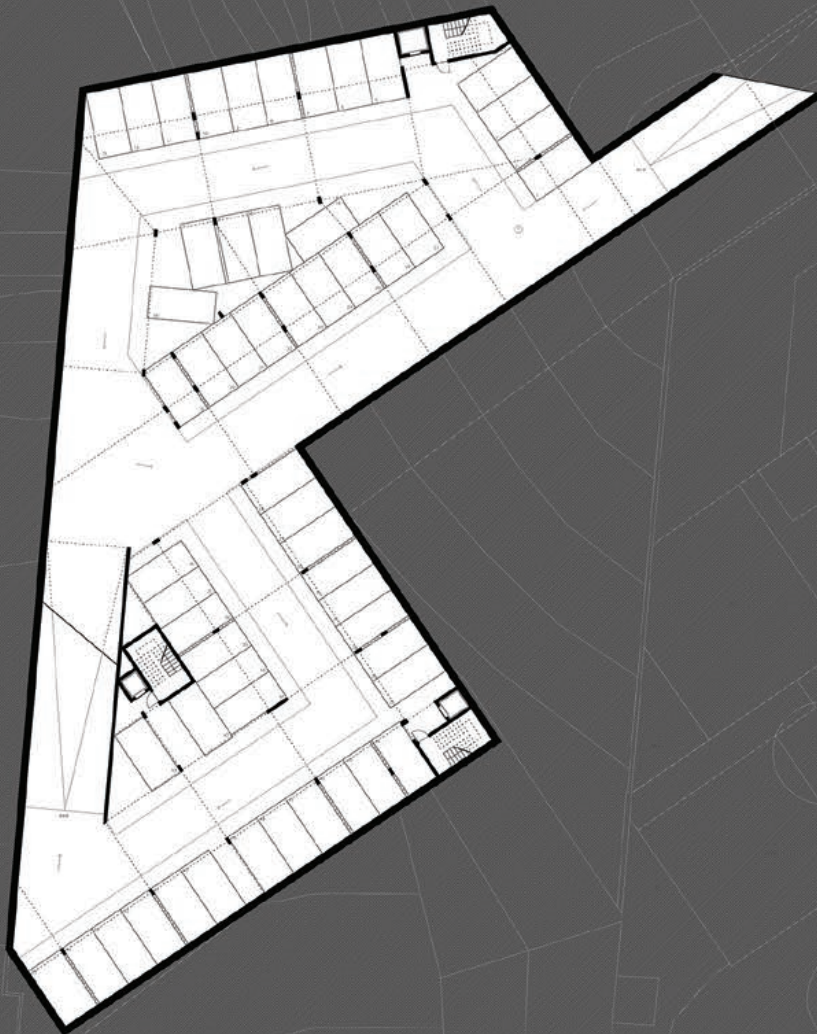
Síntese Projectual

Da Memória espelhada na Arquitectura e do levantamento de percepções, traçamos o que a reabilitação do Mercado do Rato deve seguir - responder ao necessário e ao útil, com a memória como fundo. Um espaço marcado por um passado mas preparado para o evoluir de grupos que se formarão. Tradição e inovação fundem-se para gerar uma solução, o lugar vivo que permite a memória crescer, ultrapassando historicismos e museificação.

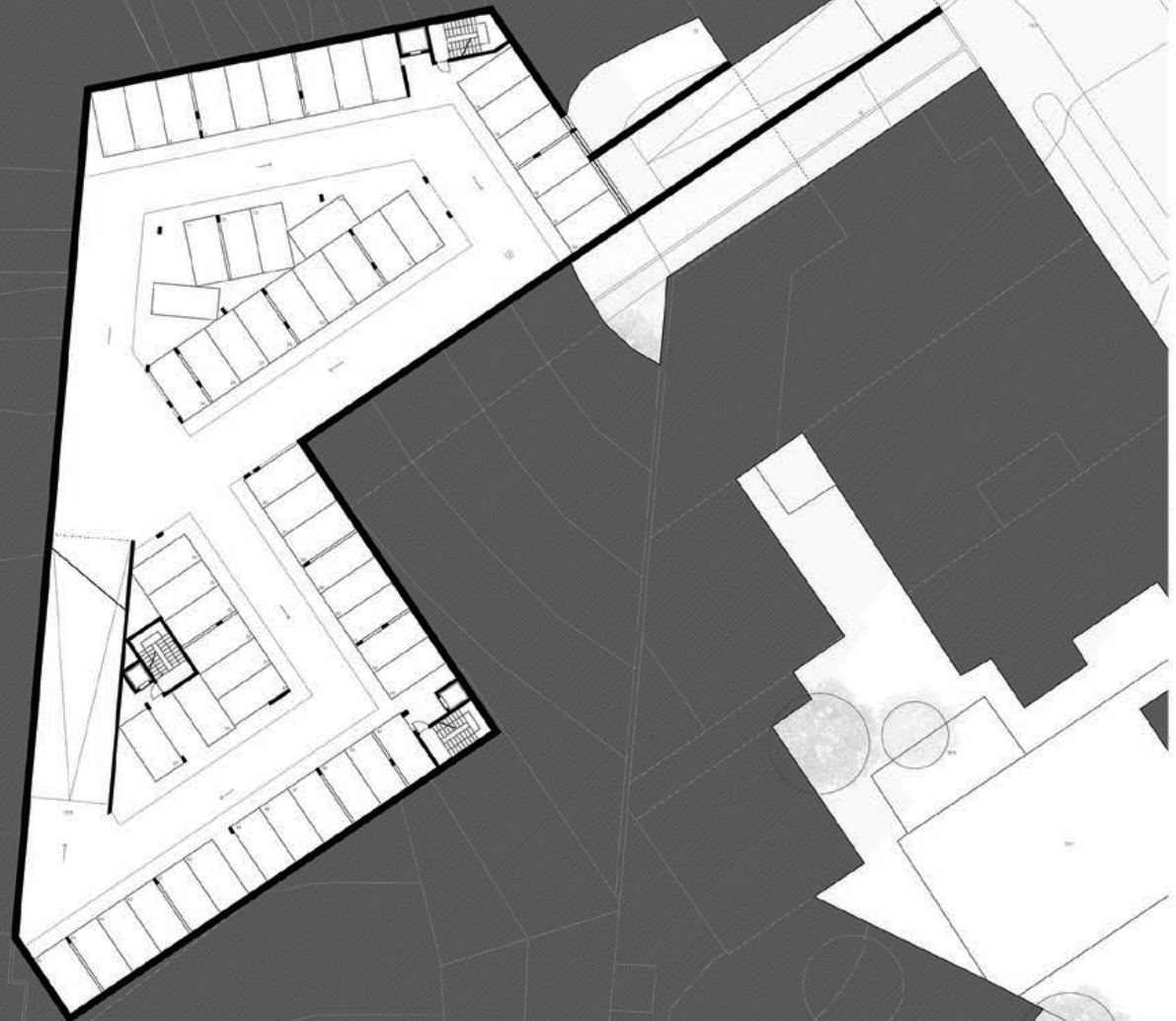
A solução de regeneração passa pelas actividades escolhidas e pela definição de um público alvo, num ambiente de valor. O lugar cativa-nos pelo que oferece e pelo contorno de permanecer. Um recanto para o cidadão, longe da confusão e da pressa urbana. Uma harmonia que possibilita a vivência pausada e deambulatória, num ambiente de comunidade que procura significar o espaço - dotá-lo de identidade.

No desejo de manter a memória do lugar, e entendendo as necessidades de quem habita a cidade, recria-se um novo programa, polivalente. Compreende-se que a função de mercado tradicional não é compatível com a vida urbana mas, pela re-interpretação, entende-se que esta ainda pode existir, associada a outros programas e ajustada a novas procura e rotinas.

Legenda
1. Estacionamento -3 , 2090m2



Legenda
2. Estacionamento -2, 1950m2
3. Arruços, 14m2
4. Banheiro funcionáris, 50m2
5. I.S. pública, 43m2
6. I.S. start-up, 33m2
7. Sala de estar, 34m2
8. Administração, 34m2
9. Recepção, 40m2
10. Exposição temporária, 320m2

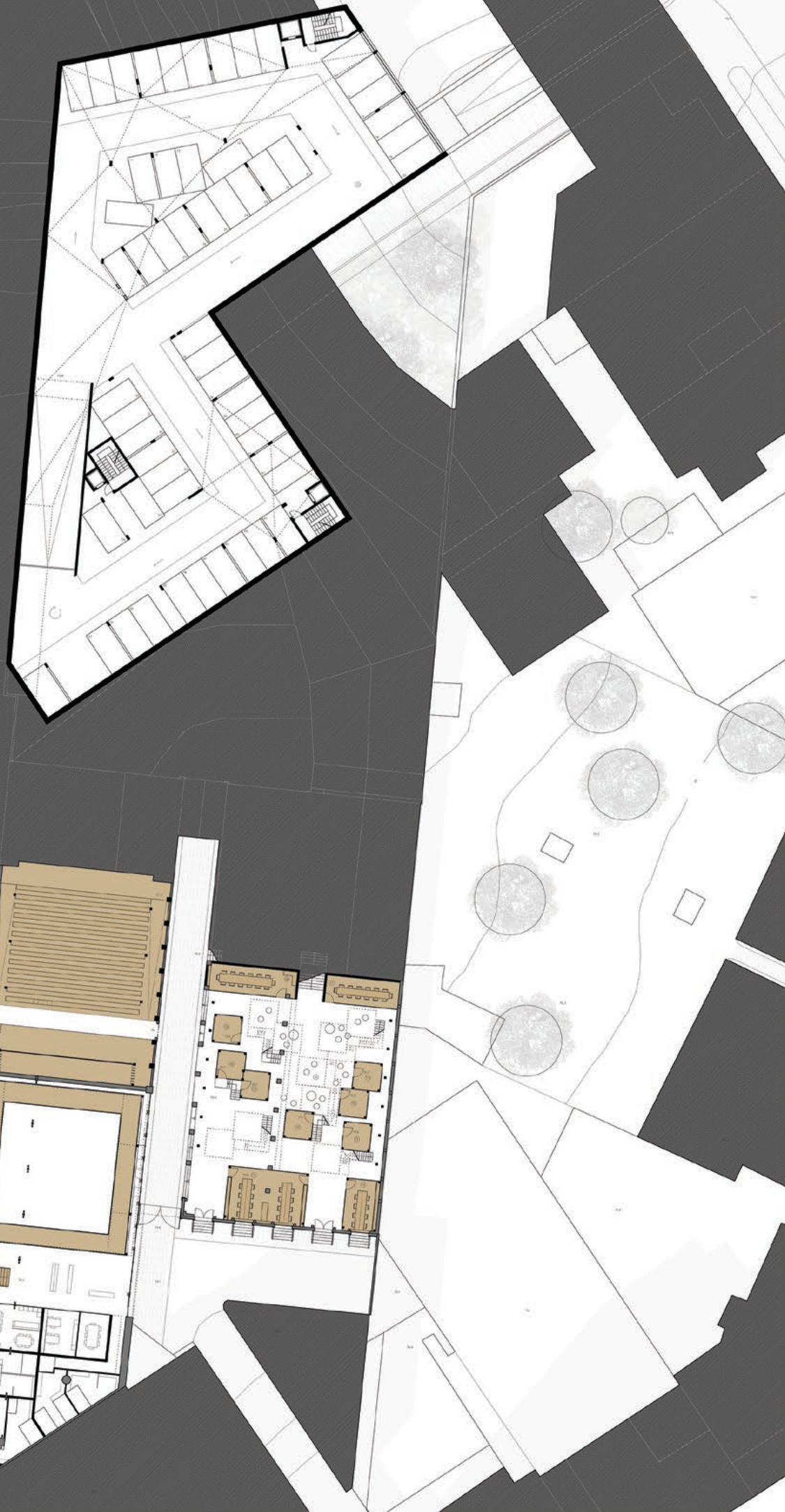


Nível 71

Nível 75,1

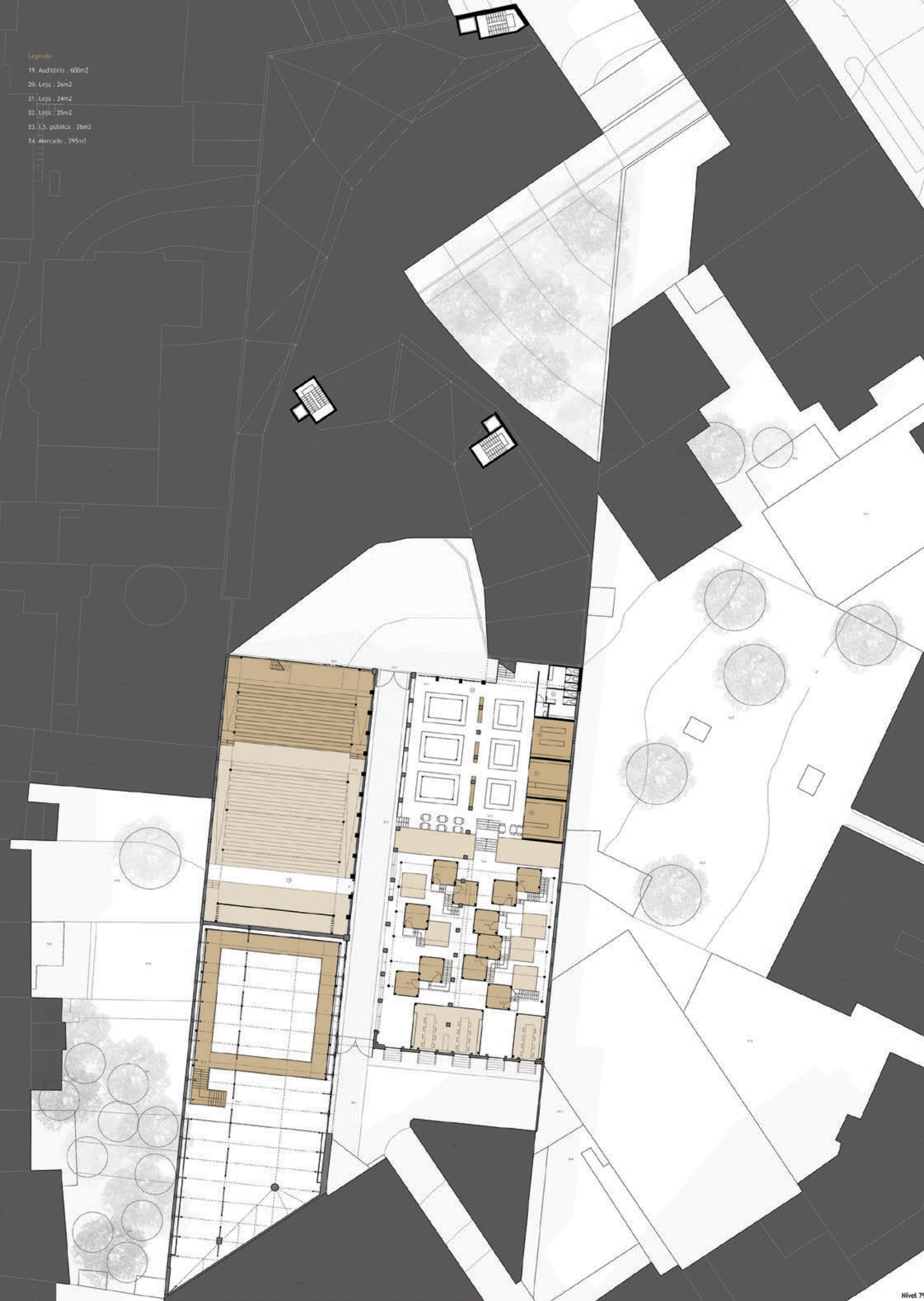
Legenda

- 11. Estacionamento -1 , 1950m2
- 12. Exposição permanente , 120m2
- 13. Coworking , 49m2
- 14. Coworking , 23m2
- 15. Módulo start-up , 9m2
- 16. Área de estar , 360m2
- 17. Sala de reunião , 22m2
- 18. Sala de reunião , 27m2



Legenda

- 19. Auditório , 600m2
- 20. Loja , 26m2
- 21. Loja , 24m2
- 22. Loja , 25m2
- 23. J.S. pública , 26m2
- 24. Mercado , 295m2



Nível 77.3

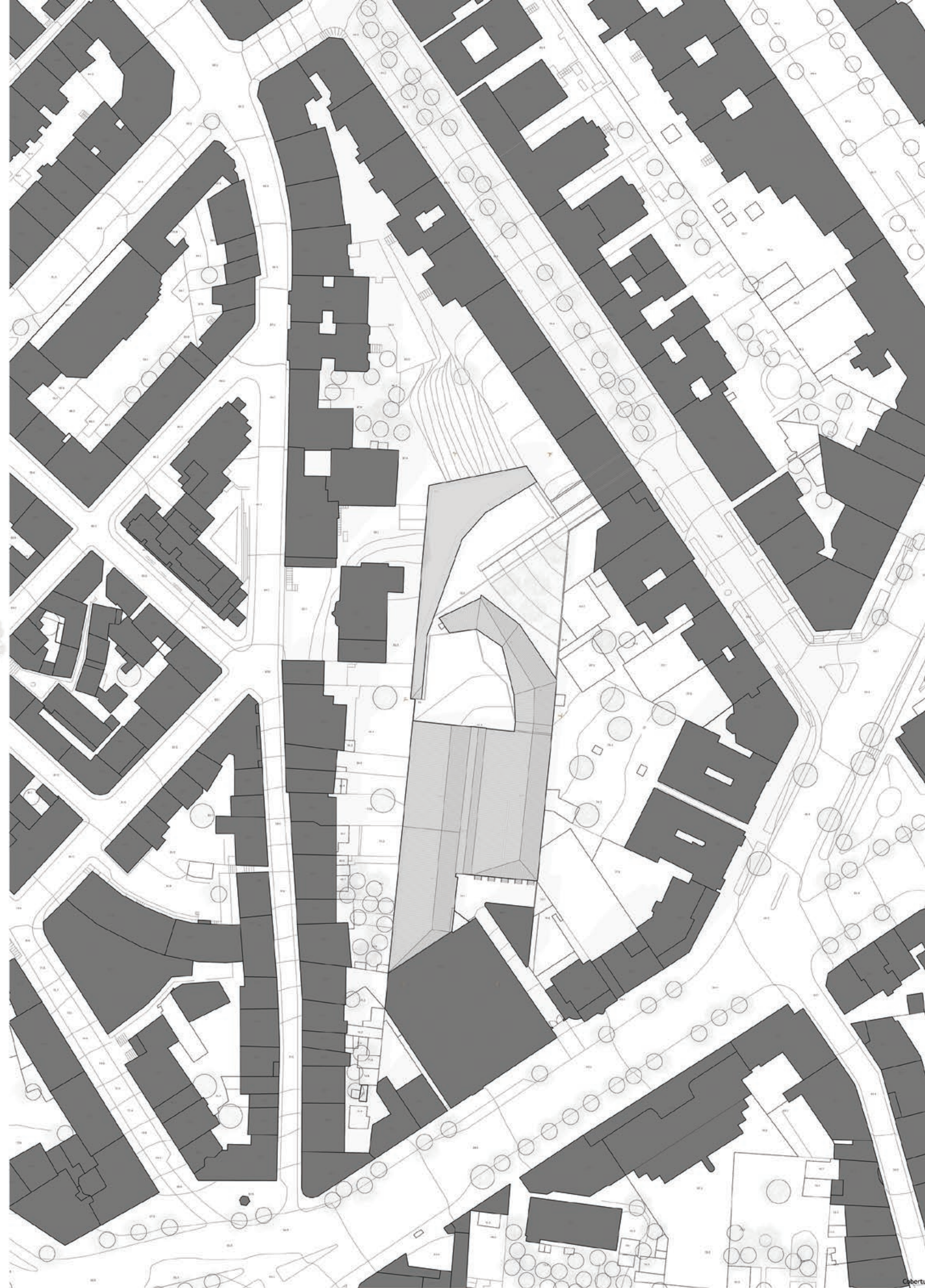
Nível 79

Legenda

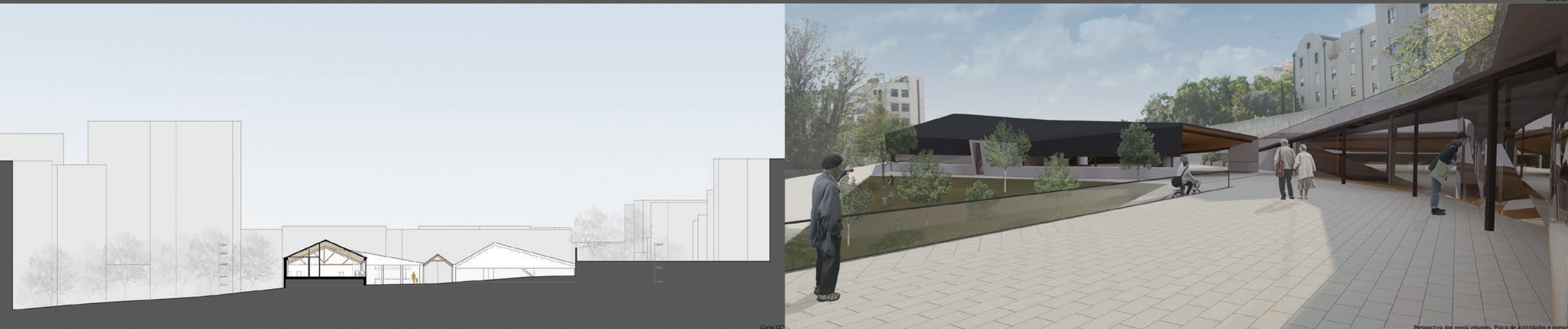
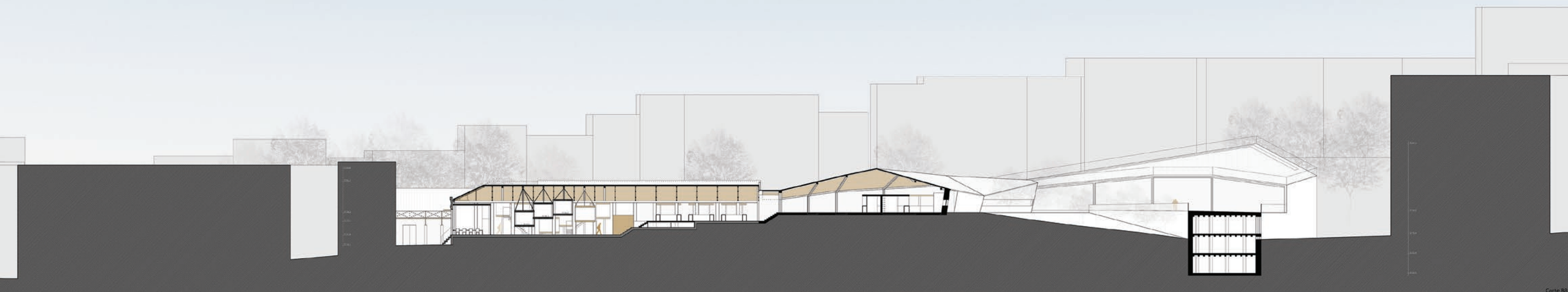
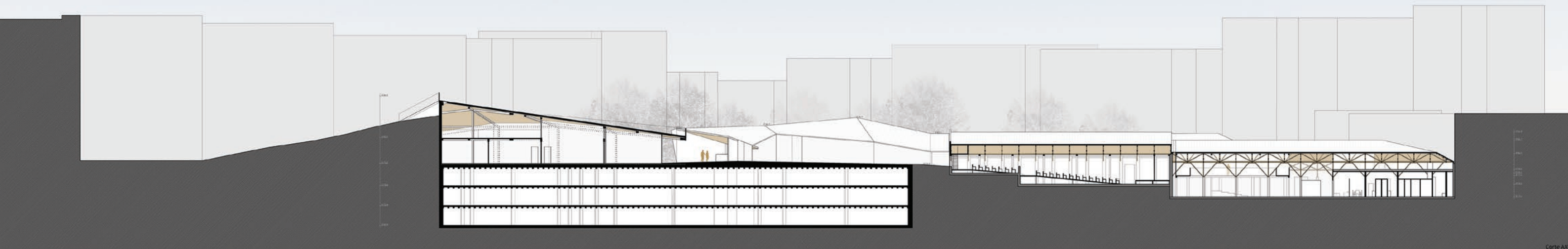
- 25. Restaurante - 64m²
- 26. Mercado e restauração - 335m²
- 27. Praça extensão de mercado, esplanada e auditório - 700m²
- 28. Esplanada - 100m²
- 29. Jardim, área de plantação, pomar, horta comunitária - 450m²
- 30. Praça de actividades e workshops - 575m²
- 31. Recepção e Loja D. Ajuda - 165m²
- 32. Mezanine Loja D. Ajuda - 160m²
- 33. Sala multiusos - 76m²
- 34. Sala multiusos - 72m²
- 35. I.S. pública - 28m²



Nível 00.5



Cobertura





Entrada - fachada Carpintaria Mecânica Portuguesa



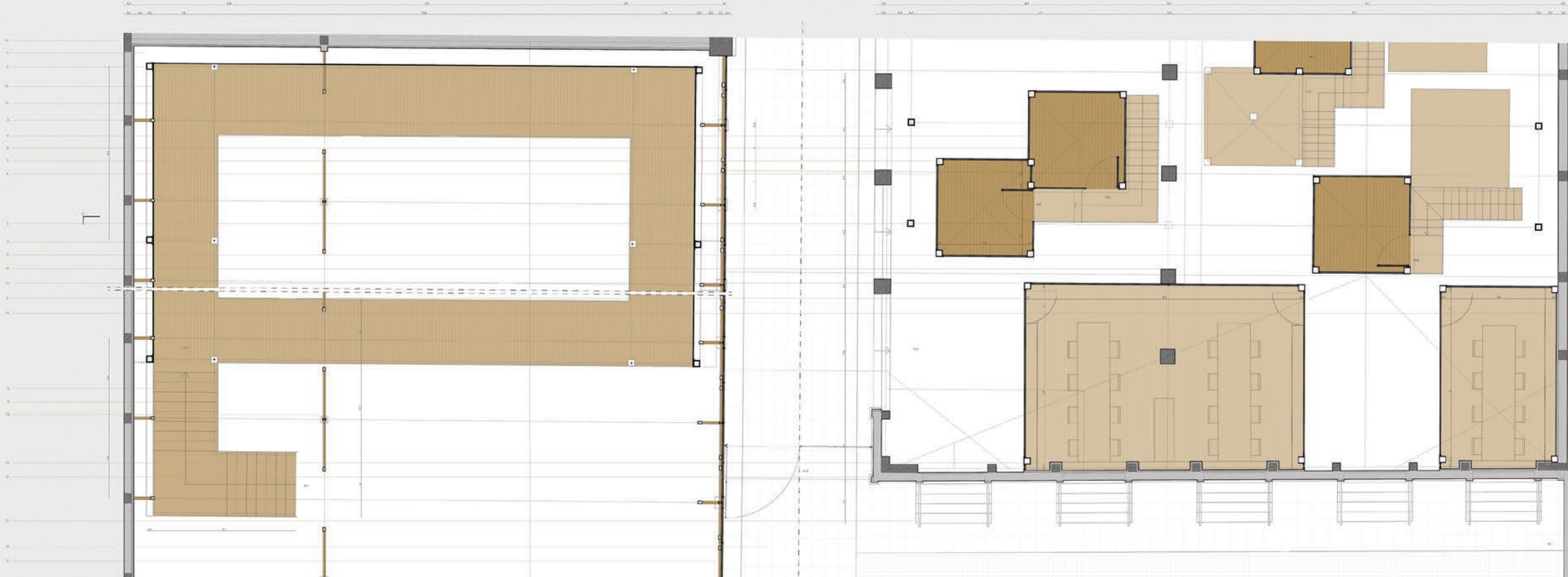
Nave de peixaria - área expositiva



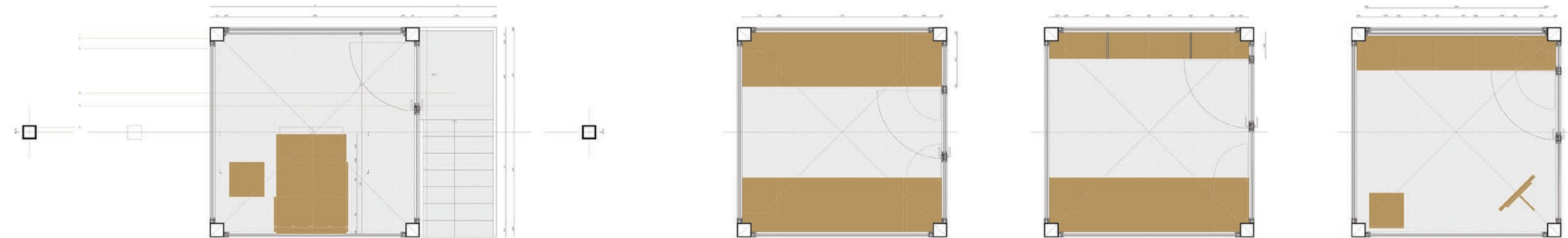
Nave de mercado - módulos de Start-Up's

Legenda de materiais

1. Cobertura zinco assente sobre tela pironada, isolamento térmico XPS, placa de contraplacado, com vão zenital à face em vidro duplo com caixilho de alumínio 2. Estrutura em pórtico metálico, perfis tubulares de secção quadrada, aço 20x20cm 3. Estrutura de suporte ao módulo, 2 conjuntos de suspensão com 2 pernas e 1 conjunto de suspensão com 5. Placa de base, parafusos de ancoragem, manilha, cabo traccionado em aço, clipe conectores de suspensão, oíhal, banda fixativa 4. Estrutura em azenas de madeira pré-existente, pinho bravo reforçado pontualmente por elementos metálicos 5. Parede pré-existente, reboco pintado, parede de tijolo furado, placa em PLADUR 6. Vidro duplo em caixilho de alumínio 7. Estrutura metálica módulo, perfis tubulares de secção quadrada, aço 20x20, 20x12, painel superior e inferior em contraplacado laminado, isolamento térmico XPS, caixa técnica, contraplacado laminado 8. Escada suportada por viga de aço, perfil tubular secção quadrada 20x12, degrau em contraplacado laminado assente sobre chapa metálica 9. Vidro temperado com suportes em aço 10. Estrutura em pórtico de betão armado 11. Pavimento contínuo em microcemento 12. Cobertura zinco assente sobre tela pironada, placa de contraplacado 13. Chapa metálica em aço escovado com remate para vão zenital 14. Cabo de suporte à galeria, placa de base, parafusos de ancoragem, manilha, cabo traccionado em aço, clipe conectores de suspensão, oíhal, banda fixativa 16. Pavimento em contraplacado laminado assente sobre chapa metálica 17. Estrutura pré-existente em pinho bravo com reforços em betão e elementos metálicos, fachada em vidro duplo com caixilho em alumínio 18. Pavimentos exteriores em pedra calcária 40x40, 60x30 e calçada portuguesa 4x5 19. Parede pré-existente, reboco pintado, parede de tijolo furado, isolamento térmico XPS, placa em PLADUR 20. Estrutura pré-existente em pinho bravo com reforços em betão e elementos metálicos 21. Escada exterior em betão 22. Fachada pré-existente em tijolo de burro reforçada com estrutura em betão armado, isolamento térmico XPS, placa de PLADUR 24. Estrutura metálica módulo, perfis tubulares de secção quadrada, aço 20x20, 20x12, painel superior em contraplacado laminado, isolamento térmico XPS, caixa técnica, contraplacado laminado, pavimento e rodapé em contraplacado laminado



Nível 78.8 Nível 80.0



Módulo tipo - propostas de uso



Colectivo duas pessoas



Exposição/instalação



Trabalho individual

